

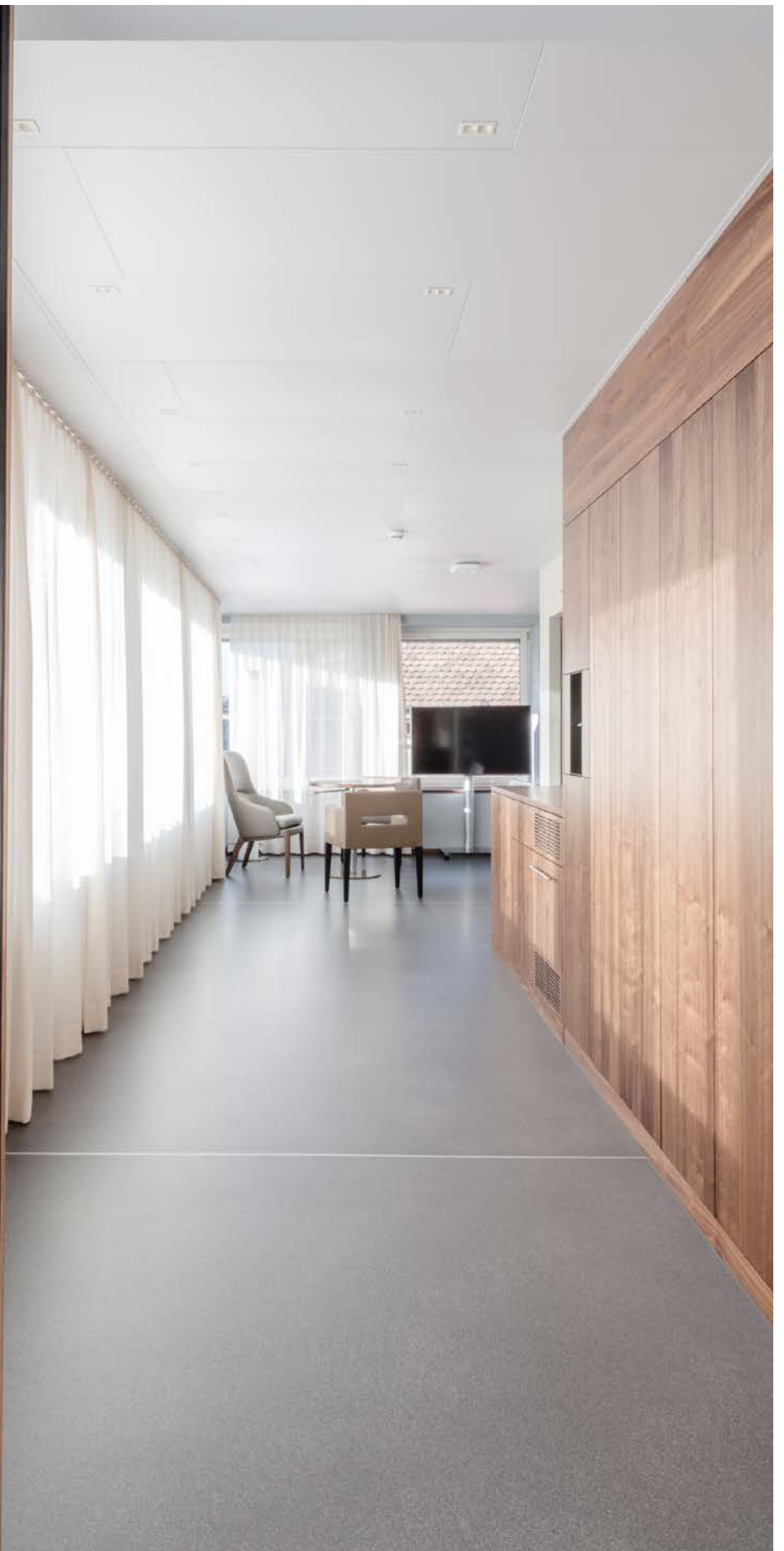
# ELASOL – HOCHWERTIGER GUMMIGRANULATBELAG



369

#### Eigenschaften

- + Fugenlos
- + Elastisch
- + Strapazierfähig
- + Trittschalldämmend
- + Langlebig
- + Pflegeleicht
- + Hoher Laufkomfort
- + Dampfdurchlässig
- + Regenerierbar



# ELASOL – ATTRAKTIVES AMBIENTE BEI PRAKTISCHEM GEBRAUCH

Der fugenlose und elastische Boden wird aufgrund seiner Strapazierfähigkeit und Langlebigkeit vielerorts eingesetzt. Der widerstandsfähige Elasol kann nahezu auf allen Untergründen eingegossen werden. Die Schichtstärke beträgt nur 5-8 mm und die rasche Benutzbarkeit ist für den Sanierungsbereich sehr interessant. Ob für Neu- oder Umbauten, unifarbig oder mehrfarbig, die Granulate können frei zusammengemischt werden und garantieren ein attraktives Ambiente bei praktischem Gebrauch.

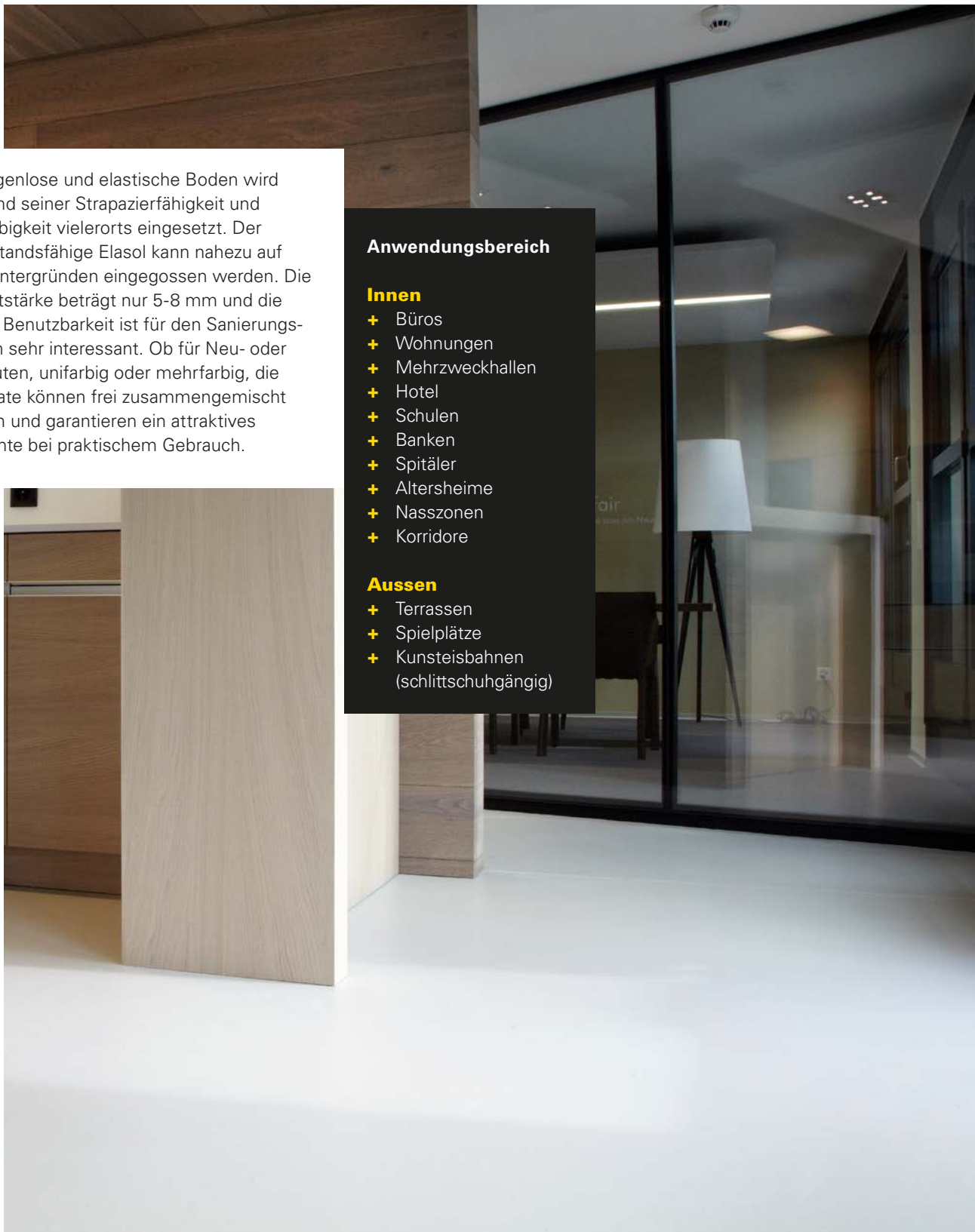
## Anwendungsbereich

### Innen

- + Büros
- + Wohnungen
- + Mehrzweckhallen
- + Hotel
- + Schulen
- + Banken
- + Spitäler
- + Altersheime
- + Nasszonen
- + Korridore

### Aussen

- + Terrassen
- + Spielplätze
- + Kunsteisbahnen  
(schlittschuhgängig)

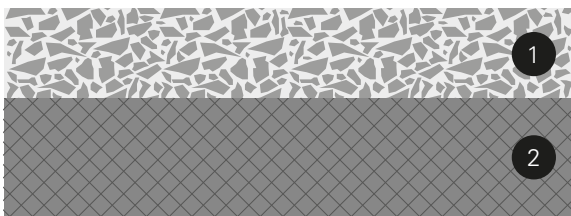




### Untergründe

Das Elasol-System ist auf fast allen tragfähigen Unterlagen verlegbar, wie z.B. Beton, Zement, Anhydrit, Magnesitbelag, Keramik oder Natursteinplatten, Gussasphalt, Kunstharzböden, Holzblättern «Hohlbodensystem».

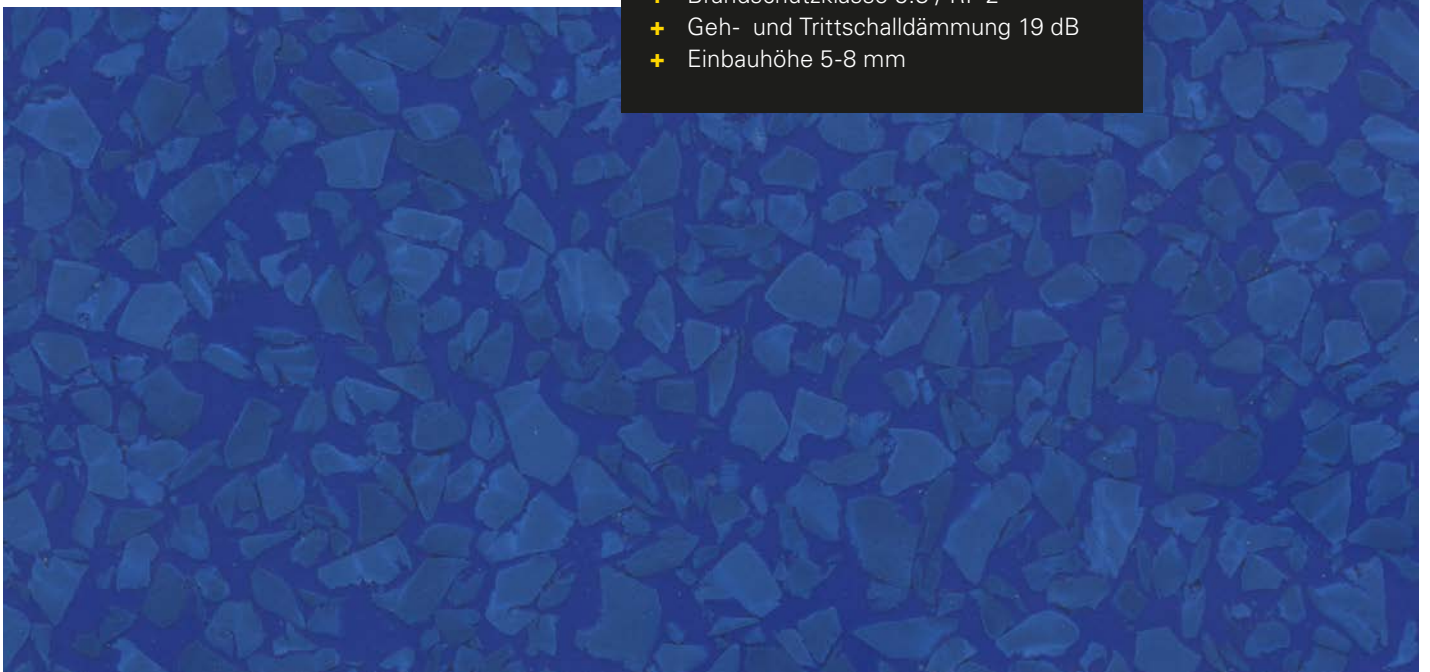
### Querschnitt Elasol



1: Elasol 5-8 mm  
2: z.B. Beton, Anhydrit, Keramik etc.

### Technische Daten

- + Härte 85-95 Shore A
- + Rutschhemmung R10 bis R13
- + Brandschutzklasse 5.3 / RF 2
- + Geh- und Trittschalldämmung 19 dB
- + Einbauhöhe 5-8 mm



# ELASOL – FARBKARTE

Aus den verschiedenen Granulat Farben, zusammen mit der eingefärbten Spachtelmasse sind ihren Wünschen und Gestaltungsmöglichkeiten keine Grenzen gesetzt.

Kreieren Sie Ihren ganz persönlichen Boden.



Weiss



Elfenbein



Düne



Sandbeige



Hellgrau



Kittgrau



Perlgrau



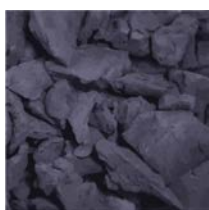
Mittelgrau



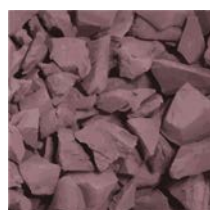
Graphitgrau



Anthrazit



Schwarz



Erdbraun



Schokolade



Havanna



Kork



Ziegelrot



Pastellblau



Türkisgrün



Absinthgrün



Leuchtgelb



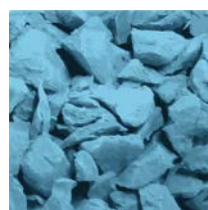
Johannisbeer



Holz / Alu



Dunkelblau



Ozeanblau



Weitere Farben  
auf Anfrage

Bausanierungen

**EINE AKRIBISCHE  
BAUSANIERUNG IST UNS  
NICHT AKRIBISCH GENUG.**



Böden+Beläge

**EIN ROBUSTER BODEN  
IST UNS NICHT  
ROBUST GENUG.**



Rohrleitungsbau – Josef Muff

**IM ROHRLEITUNGSBAU  
STARK ZU SEIN, IST UNS  
NICHT STARK GENUG.**



Saugen+Blasen

**STÄRKSTE SAUG- UND  
BLASKRAFT IST UNS  
NICHT STARK GENUG.**



Technik-Center

**EIN FLEXIBLER  
SERVICE IST UNS NICHT  
FLEXIBEL GENUG.**



Telekom

**EINE GROSSE REICH-  
WEITE IST UNS NICHT  
GROSS GENUG.**



## Bern

Weiss+Appetito AG  
Böden+Beläge  
Giacomettistrasse 1  
3006 Bern

T +41 31 750 75 11

F +41 31 750 75 12

## Ecublens / Ausstellung

Weiss+Appetito SA  
Sols+Revêtements  
Route Cantonale 102  
1024 Ecublens

T +41 21 635 43 26

F +41 21 635 43 80

## Frauenfeld

Weiss+Appetito AG  
Böden+Beläge  
Grundstrasse 26  
8500 Frauenfeld

T +41 52 552 50 52

F +41 52 552 50 51

## Kerzers / Ausstellung

Weiss+Appetito AG  
Böden+Beläge  
Brüggfeld 15  
3216 Ried b. Kerzers

T +41 31 750 75 11

F +41 31 750 75 12

[www.weissappetito.com](http://www.weissappetito.com)